

Regels gebruik sloep:

- *Maximale vaarsnelheid in de Luts 5 km/u (stapvoets) ivm golfslag.
- *De boot vaart het lekkerst op half vermogen. Veel sneller gaat hij toch niet bij hoger toerental.
- *Tijdens het manoeuvreren niet teveel gas geven en bij het schakelen van voor- naar achteruit, altijd minimaal 1 seconde in de vrij zodat de schroef tot stilstand komt.
- *Als het onderweg gaat regenen, achterste kussens onder voorste kap leggen.
- *Zorg bij aanleggen dat er altijd 2 stootwillen tussen de kade en het schip zitten.
- *Als u een piep signaal hoort dient u gelijk de motor af te zetten en naar de receptie te bellen.
- *Blijf mobiel bereikbaar op het doorgegeven nummer ivm eventueel naderend slecht weer. Wij houden dit voor u in de gaten zodat u kunt genieten.
- *De bestuurder van de sloep mag onder geen beding alcohol nuttigen of hebben genuttigd.
- *Zorg dat u voor de op de bevestiging aangegeven eindtijd de boot terug brengt. (17:00 uur / zon- en feestdagen 16:30)
- *Sloep schoon inleveren, schoonmaakmiddelen zitten in de opbergbak naast de bestuurdersplek.
- *Goed zeemanschap: houd rekening met andere watersporters, geef elkaar de ruimte en wees hoffelijk op het water.
- *Niet gemelde schade wordt voor 100% in rekening gebracht van de huurder.
- *Volledige huurvoorwaarden zijn te vinden op marswal.nl/bootverhuur.

Veel vaarplezier gewenst!

Het combi / sloepabonnement

Onbeperkt een heel jaar varen
Antaris RB 18 of Fifty-5.

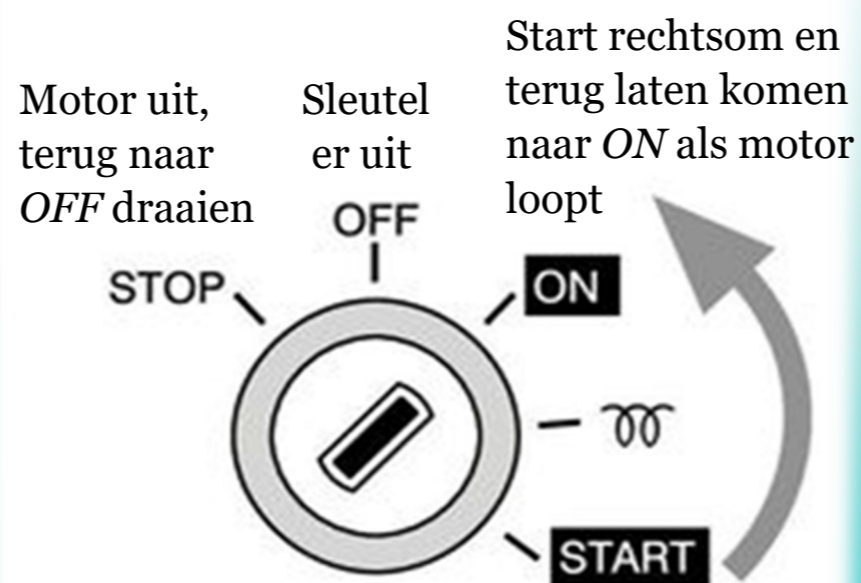
Dat is mogelijk met het
Marswâl sloepabonnement.

**Varen zo vaak als je maar wilt!
Voor slechts € 850,- per jaar**

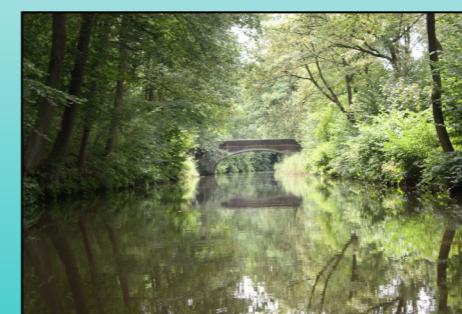
marswal.nl/bootverhuur/combi-sloepabonnement

Tsjamkedykje 6 / 8561 HA Balk
Tel: 0514-602089 / Info@marswal.nl
Www.marswal.nl

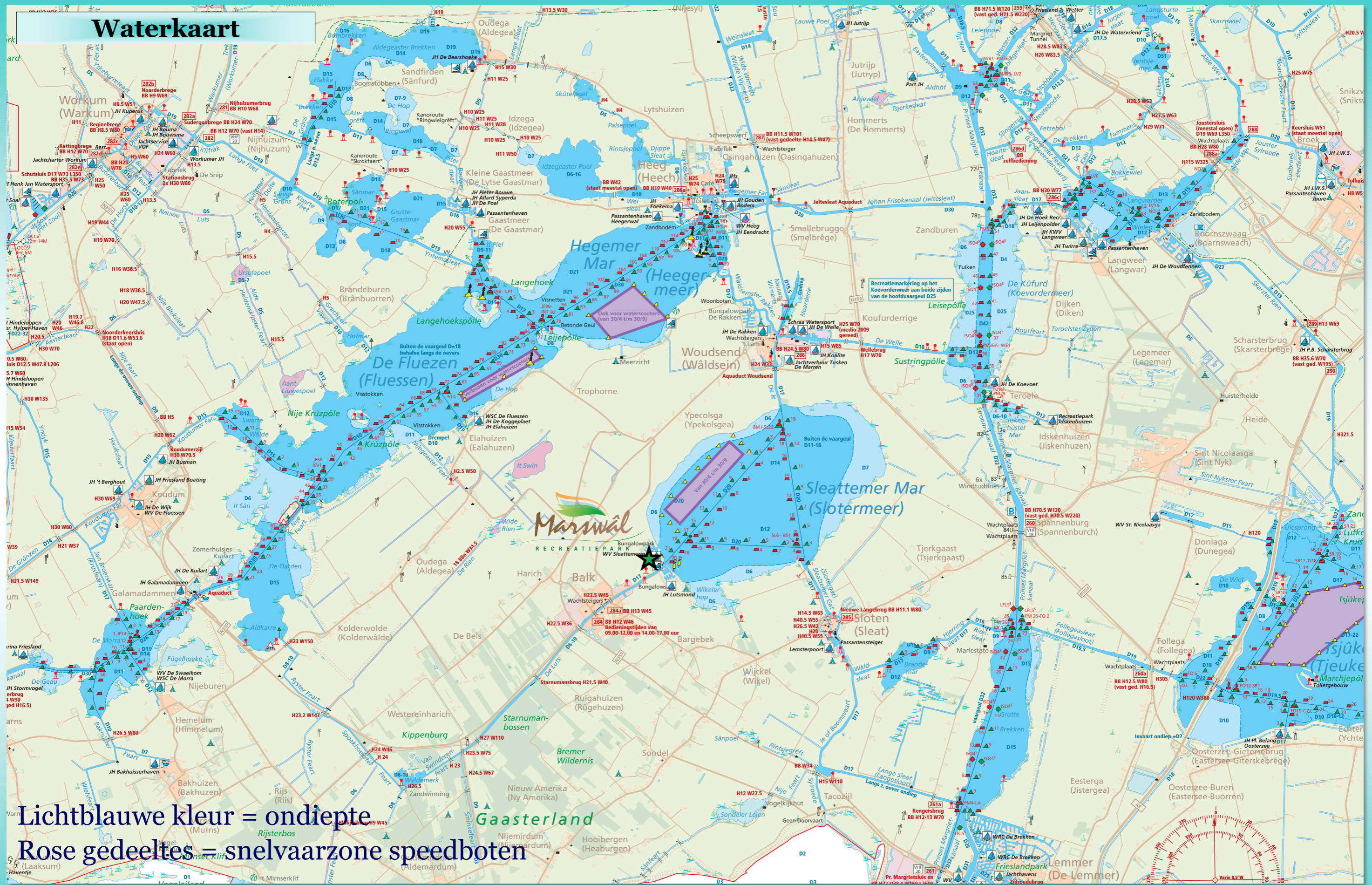
Start en stop instructie



- *Vaarkaart
- *Vaarregels
- *Abonnement



Waterkaart



Lichtblauwe kleur = ondiepte
Rose gedeeltes = snelvaarzone speedboten

“Ongekend genieten van wind, water, ruimte en gezelligheid”